

宝塚歌劇団 元雪組トップスター「壮一帆」さんがTVCMに初出演！ プレミアムアイス「BRULEE（ブリュレ）」TVCM放送決定！

2018年12月1日（土）より、東北・中国・四国・九州エリアで放送開始

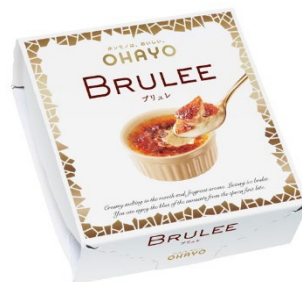
2018年11月1日
オハヨー乳業株式会社



オハヨー乳業株式会社（本社：岡山市、代表取締役社長：野津 基弘）は、プレミアムアイス「BRULEE（ブリュレ）」では初となるTVCMを、12月1日（土）より、東北・中国・四国・九州の各エリアにて放送開始。さらに、壮一帆さんをイメージキャラクターとした店頭プロモーションを実施いたします。

■BRULEE（ブリュレ）の商品特徴とTVCMについて

- 「BRULEE」は、北海道産の乳原料など厳選素材を使用し、さらに「アイスを焼く」という驚きの製法でつくったプレミアムアイスです。2017年4月の新発売時には、あまりの人気に供給が追いつかず、やむなく販売を休止。その後、供給体制を整え、関東エリアから順次販売を再開、2018年秋より全国で販売を再開しました。
- 今回のTVCMでは、宝塚歌劇団退団後、初のTVCM出演となる、壮一帆さんを起用。成熟した大人の女性をも魅了するBRULEEのおいしさを、コミカルな雰囲気を変えて演じていただきました。親密なパートナーもほったらかしにするほど、思わず食べたくなる味わいとは？ぜひCM本編をご覧ください。



■壮一帆（そう かずほ）さんについて

- 元宝塚歌劇団 雪組トップスター。長身を活かしたしなやかでキレイのあるダンスと、確かな歌唱力が多くのファンを魅了。2014年の退団後も様々な舞台やライブ、さらに新放送サービス「i-dio」のパーソナリティ等、多方面で活躍されています。1975年生まれ、兵庫県出身。

■CM カット割り



■TVCM概要

タイトル：オハヨー乳業 BRULEE「帰宅編」（15秒）

放送開始日：2018年12月1日（土）

放送エリア：東北、中国、四国、九州、およびBRULEE特設webサイトでも同時公開

特設サイトURL…<https://www.ohayo-milk.co.jp/brand/brulee/>（11月28日、公開予定）

■壮一帆さんのコメント

Q：今回の撮影はいかがでしたか？

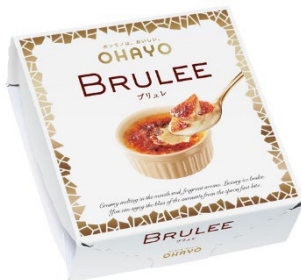
A：とても楽しく撮影させていただきました。今回のCMでは、彼と一緒に帰宅してすぐにBRULEE（ブリュレ）を食べに行ってしまうような女性を演じています。大人の女性らしさだけでなく、ちょっとコミカルなところもあるCMになると思います。私自身も出来上がりが楽しみです。皆様もぜひご覧ください。

Q：壮さんご自身は、どんなときに「BRULEE」を食べたいと思われませんか？

A：初めて食べたとき、パリパリのキャラメリゼを割ると、中からミルク感たっぷりの濃厚なアイスが出てきて、「こんなの初めて！」とびっくりしました。特にキャラメリゼのほろ苦さと、ミルクアイスのクリームのコクが絶品です。大切な人と一緒に食べていただきたいアイスです。

■BRULEE（ブリュレ）の商品情報

- ・ アイスをオハヨー乳業独自の製法（特許出願中）で加熱し、ブリュレの特長であるパリパリとした食感、香ばしくほろ苦い焼き目を再現しました。
- ・ 香ばしい焼き目の下には、厳選した乳原料を贅沢に使用した濃厚なミルクアイス。ほろ苦い焼き目がアイスのおいしさを引き立て、最後まで飽きずにお召し上がりいただけます。
- ・ こんがりとキャラメリゼした焼き目は、これまでのアイスにはない、パリパリとした食感。20種以上の砂糖から選び抜き、独自のブレンドをして実現しました。



商品名 : BRULEE（ブリュレ）

希望小売価格：オープンブライス

販売エリア : 全国

発売日 : 2017/04/17 新発売、同月中に販売休止
2017/10/03～ 関東エリア限定で販売再開
2018/03/06～ 関西・中部に販売エリア拡大
2018/08/28～ 全国で販売再開